

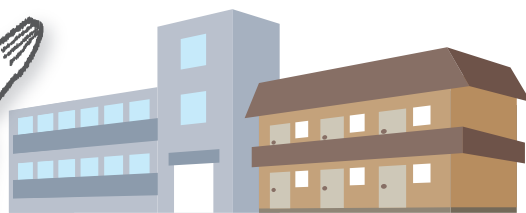
マンションやアパート等の賃貸用住宅、
商業ビルやテナントビルの取得など
収益不動産ならこちら！

収益不動産ローン

たとえばこんな
お使い道に……



賃貸用マンションや
テナントビルを取得したい



ご利用いただける方

- 組合員もしくは組合員にご加入できる方
- 当組合の営業地区に事業所または営業所を有する法人・個人事業主の方
- 当組合の営業地区にお住まいまたはお勤めの個人の方で下記を満たす方
 - ・申込時満20才以上65才未満、完済時80才未満
 - ・直近2ヵ年平均税込年収700万円以上
 - ・同一勤務先の勤続が3年以上
- 融資ご返済にあたって実現性の高い収支計画をお持ちの方
- 個人・個人事業主の場合、ローンの延滞など信用事故のない方
- その他、当組合所定の要件を満たす方

お使いみち

賃貸用住宅、収益ビル（ホテルは除く）の新築・増改築資金、購入資金、他行借換資金等

ご融資金額

要相談（10万円単位）

ご融資期間

最長35年

ご融資金利

当組合所定の金利

担保

当組合を第1順位とする
根抵当権または抵当権の設定

連帯保証人

法人の場合は代表者1名以上、
個人・個人事業主の場合は法定相続人1名以上
（但し第3者担保提供の場合は担保提供者全員を保証人とします）

●審査の結果、ご希望にそえない場合がございますのであらかじめご了承ください。●表示金利は令和5年4月1日現在のものです。●詳しい内容は渉外担当者またはお近くの窓口までお問い合わせください。

